

## Skillnaden mellan brandlarmsritningar och riktiga orienteringsritningar

En korrekt ritad orienteringsritning ska ritas enligt SBF 1021:1 som på 14 sidor i detalj går igenom hur en orienteringsritning ska ritas. Dessa ritningar används för anläggningar som besiktigas SBSC certifierat besiktningsföretag. Ritkonsult kan även rita enligt SBF 1021:1 men för de som vill ha en enklare ritning till en betydligt lägre kostnad erbjuder vi brandlarmsritningar. Följande saker gäller för brandlarmsritningar:

1. Vi ritas inte enligt en viss skala.
2. Design och storlek på symboler följer inte SBF 1021:1 dock använder vi samma symboler.
3. Man kan inte få unikt adresserade enheter utan det enda vi sätter ut är symbolen.
4. Varje sida innehåller en enhetlig innehållsförteckning över alla symboler och sektioner på objektet.

## Grafisk mall

Syftet med en grafisk mall är att spara tid både för den som projekterar och den som ska rita. Om den som projekterar lämnar in ett underlag som är lätt att tolka behöver han inte avsätta tid till att förklara hur kontrollritningen ska ritas. Därför är det viktigt att underlaget är uppmärkt i enlighet med den grafiska mallen. Första gången kan detta upplevas som lite bökigt så ring gärna om ni har några frågor.

## Underlaget

Det bästa underlaget är ritningar som enbart innehåller väggar och era markeringar. Tänk på att alltid texta **tydligt**, använd **inte** skrivstil. Ska någon text, som exempelvis rummets namn, stå med på brandlarmsritningen stryks den texten under.

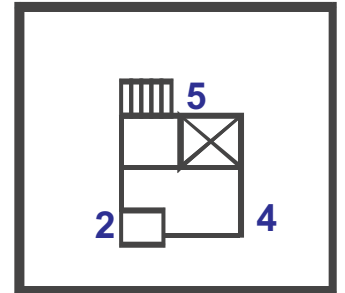
## Val av pennor

Följande tre penn typer bör användas:

1. För att markera kontrollpunkt används blå penna av hög kvalitet med smal spets.
2. För att markera en sektion rita med överstrykningspenna längst sektionens ytterkant.
3. För att markera en brandvägg färga berörd vägg med röd penna.

## Mallens struktur

Vår mall bygger på att varje symbol får ett nummer enligt listan nedan. Tänk på att det tydligt måste framgå på vilken sida om väggen som symbolen ska sitta.



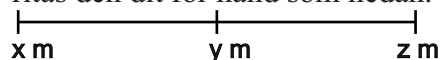
Skriv exakt vilket namn som ska stå på varje ritning. Skriv det innanför hakar längst upp på ritningen exempelvis: [Socialkontoret, vån 2].

## Innehållsförteckning

Brandlarmsritningen innehåller en innehållsförteckning som anger vad respektive symbol står för. Alla ritningar för samma objekt innehåller samma innehållsförteckning. Därför ska ni på den första ritningen skriva en numrerad lista på de symboler ni använder på samtliga ritningar.

## Norrpil och skalstock

Om ni önskar ha med norrpil och enkel skalstock ritas den dit för hand som nedan.



1  Rökdetektor

2  Rökdetektor dold

3  Värmedetektor

4  Värmedetektor kappslad

5  Larmdon


6  Dörrhållarmagnet


7  Larmknapp

8  Larmdon/klocka

9  Centralutrustning

10  Värmedetektor - dold

11  Värmedetektor dold kappslad

12  Adressenhet

13  Aktiv ändkrets

14  Informationstablå

15  Larmlagringstablå

16  Utrymningslarmstablå

17  Indikeringstablå


18  Linjerökdetektor

19  Flamdetektor


20  Larmdon - optiskt

21  Larmhögtalare

22  Brandförsvarstablå

23  Röklucka

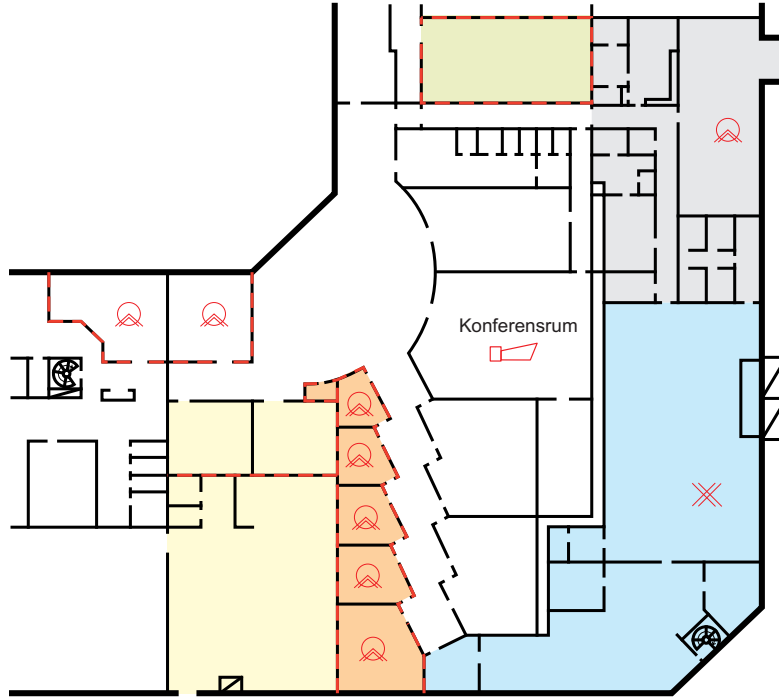
24  Sprinklercentral

25  Undercentral

26  Blixtljus

# BRANDLARMSRITNING

Nybygget  
Plan 3



- Rökdetektor
- Värmedetektor
- Larmdon
- Sektion 1
- Sektion 2
- Sektion 4
- Sektion 5
- Sektion 3

Ritkonsult  
www.ritkonsult.se  
0522 - 829 98  
korrektur@ritkonsult.se

Nr 100803-B1  
Ritkonsult

