

Lagar och riktlinjer

I kapitel 2 i lagen om skydd mot olyckor (2003:778) anges följande:

2 § Ägare eller nyttjanderättshavare till byggnader eller andra anläggningar skall i skäligen omfattning hålla utrustning för släckning av brand och för livräddning vid brand eller annan olycka och i övrigt vidta de åtgärder som behövs för att förebygga brand och för att hindra eller begränsa skador till följd av brand.



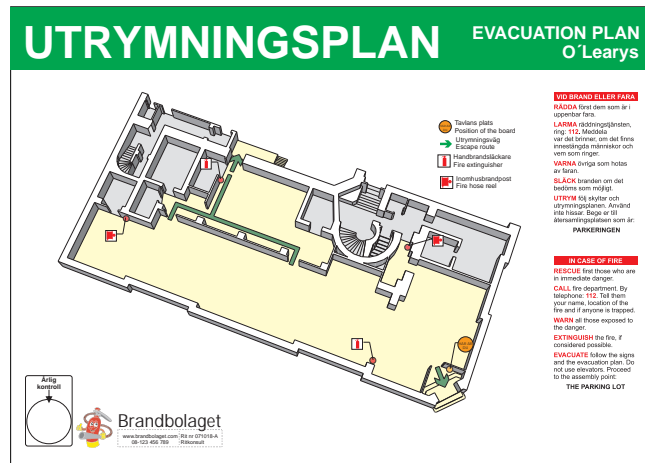
Det är inte enbart lagen om skydd mot olyckor som tar upp om hur man ska arbeta för att förebygga brand. I arbetsskyddsstyrelsens författningssamling AFS 2000:42 tar man upp utrymningsplanen som en separat paragraf.

91 § I byggnader skall, i den omfattning som behövs och på lämpligt belägna platser, finnas anslag med utrymningsplan. Planen skall visa utrymningsvägar, ange hur räddningskår och annan erforderlig hjälpinsats larmas och, när detta är aktuellt, visa placering av manuella larmutlösningssdon och larmtelefon samt plats för återsamling.

För hotell finns ett klassificeringssystem som heter "Väl brandskyddat hotell". Listan är lång över vad ett hotell måste uppnå för att bli godkänt som ett väl brandskyddat hotell vad gäller utrymningsplaner står det bland annat.

- I hotellfoajén eller hisshallen ska anvisningar om åtgärder vid brand finnas tillgängliga för gästerna.
- I varje gästrum ska det finnas utrymningsplan och instruktioner för hotellgästen i händelse av brand.

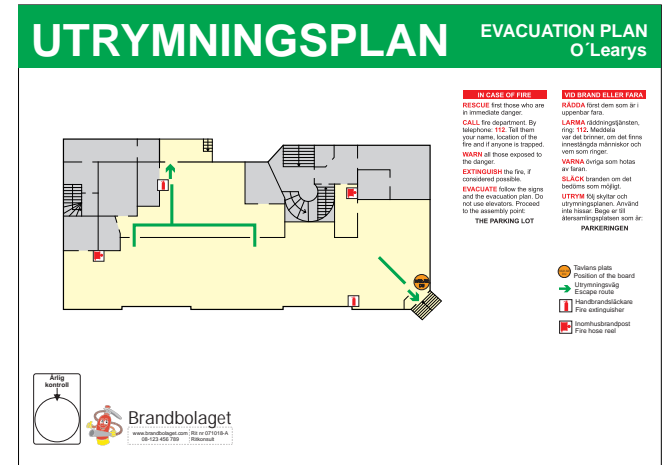
Utrymningsplan i 2D eller 3D



Våra utrymningsplaner ritas i enlighet med Svensk Standard SS-2875 och är försedda med utrymningsvägar och brandredskap samt instruktioner hur man skall bete sig vid brand eller fara. Vi tillverkar utrymningsplaner i både 3D och 2D och vill ni ha med er logotyp på ritningen ingår det utan extra kostnad. Utrymningsplanen skrivs ut på en plastfilm som inte

veckar sig p.g.a. ålder eller fukt.

Valet mellan 2D och 3D är i mångt och mycket en fråga om tycke och smak. 3D ger ett mer exklusivt intryck och ofta ett överlägset och mer lättförståeligt perspektiv över lokalerna, särskilt om lokalen har nivåskillnader på samma våningsplan. Däremot passar inte 3D så bra i mycket stora lokaler.



Ramalternativ

Matt aluminiumram (det är den vi använder som standard) med antireflexbehandlad front i UV-resistent plast. På baksidan finns det två upphängningsfästen så att ramen alltid hänger rakt även om någon stöter till den.



Plexiglasramen är en snygg och exklusiv ram. Den består av två tjocka plexiglasskivor som hänger ut från väggen. Den bakre skivan är frostad vilket gör att man kan sätta den på en mängd olika bakgrunder.



Snäppramen innebär att kanterna går att vika upp och att utrymningsplanen lätt både kan monteras och bytas ut.

© Copyright 2009 ASAP Ritkonsult



UTRYMNINGSPLAN



Utrymningsplanen är ett viktigt förebyggande hjälpmedel som ger snabb och enkel vägledning vid en nödsituation. När det uppstår en fara är personalens kunskap och utbildning lika viktig som brandredskap och annan teknisk skyddsutrustning. Det är viktigt att både befintlig och ny personal är medvetna om utrymningsvägar och släckutrustning samt rutiner vid brand eller annan fara.

Vi erbjuder ett komplett sortiment för utrymnings-säkerhet och vi hjälper er att skapa en väl genomtänkt utrymningsplan. Med hjälp av våra duktiga servicetekniker genomför vi en noggrann genomgång av era lokaler samt planerar utrymningsvägar och skyltning. Det finns många sätt att underlätta en utrymning, exempelvis genom självlysande markeringar på dörrar och trappsteg, tydlig skyltning, samt väl utmärkta dörrar.

Vi kan även hjälpa till och utbilda er personal genom utrymningsövningar och allmän utbildning i brandkunskap och praktisk användning av brandsläckare.

Lagar och riktlinjer

I kapitel 2 i lagen om skydd mot olyckor (2003:778) anges följande:

2 § Ägare eller nyttjanderättshavare till byggnader eller andra anläggningar skall i skälig omfattning hålla utrustning för släckning av brand och för livräddning vid brand eller annan olycka och i övrigt vidta de åtgärder som behövs för att förebygga brand och för att hindra eller begränsa skador till följd av brand.

Det är inte enbart lagen om skydd mot olyckor som tar upp om hur man ska arbeta för att förebygga brand. I arbetsskyddsstyrelsens författningssamling AFS 2000:42 tar man upp utrymningsplanen som en separat paragraf.

91 § I byggnader skall, i den omfattning som behövs och på lämpligt belägna platser, finnas anslag med utrymningsplan. Planen skall visa utrymningsvägar, ange hur räddningskår och annan erforderlig hjälpinsats larmas och, när detta är aktuellt, visa placering av manuella larmutlösningssdon och larmtelefon samt plats för återsamling.

För hotell finns ett klassificeringssystem som heter "Väl brandskyddat hotell". Listan är lång över vad ett hotell måste uppnå för att bli godkänt som ett väl brandskyddat hotell vad gäller utrymningsplaner står det bland annat.

- I hotellfoajén eller hisshallen ska anvisningar om åtgärder vid brand finnas tillgängliga för gästerna.
- I varje gästrum ska det finnas utrymningsplan och instruktioner för hotellgästen i händelse av brand.

© Copyright 2009 ASAP Ritkonsult

Utrymningsplan i 2D eller 3D

UTRYMNINGSPLAN EVACUATION PLAN
O'Learys

VID BRAND ELLER FARA
RÄDDA först dem som är i omedelbar fara.
LARMA räddningstjänsten, ring 112. Meddela var det brinner, om det finns inresande gäster och vem som ringer.
VARN! Övriga som hotas av brand.
SLÄCK branden om det bedöms som möjligt.
UTRYM! Rik skyltar och utrymningsplan. Årvänd inloppet. Bege er till återsamlingsplatsen som är markerad.

IN CASE OF FIRE
RESCUE first those who are in immediate danger.
CALL fire department. By telephone 112. Tell them your name, location of the fire and if anyone is trapped.
WARN all those exposed to the danger.
EXTINGUISH the fire, if considered possible.
EVACUATE! Follow the signs and the evacuation plan. Do not use elevators. Proceed to the assembly point.
THE PARKING LOT

Arig kontroll

Brandbolaget
www.brandbolaget.com Tel: 08 271018 A
08 123 456 789

Våra utrymningsplaner ritas i enlighet med Svensk Standard SS-2875 och är försedda med utrymningsvägar och brandredskap samt instruktioner hur man skall bete sig vid brand eller fara. Vi tillverkar utrymningsplaner i både 3D och 2D och vill ni ha med er logotyp på ritningen ingår det utan extra kostnad. Utrymningsplanen skrivs ut på en plastfilm som inte veckar sig p.g.a. ålder eller fukt.

Valet mellan 2D och 3D är i mångt och mycket en fråga om tycke och smak. 3D ger ett mer exklusivt intryck och ofta ett överlägset och mer lätt-förståeligt perspektiv över lokalerna, särskilt om lokalen har nivåskillnader på samma våningsplan. Däremot passar inte 3D så bra i mycket stora lokaler.

UTRYMNINGSPLAN EVACUATION PLAN
O'Learys

IN CASE OF FIRE
RESCUE first those who are in immediate danger.
CALL fire department. By telephone 112. Tell them your name, location of the fire and if anyone is trapped.
WARN all those exposed to the danger.
EXTINGUISH the fire, if considered possible.
EVACUATE! Follow the signs and the evacuation plan. Do not use elevators. Proceed to the assembly point.
THE PARKING LOT

VID BRAND ELLER FARA
RÄDDA först dem som är i omedelbar fara.
LARMA räddningstjänsten, ring 112. Meddela var det brinner, om det finns inresande gäster och vem som ringer.
VARN! Övriga som hotas av brand.
SLÄCK branden om det bedöms som möjligt.
UTRYM! Rik skyltar och utrymningsplan. Årvänd inloppet. Bege er till återsamlingsplatsen som är markerad.

Arig kontroll

Brandbolaget
www.brandbolaget.com Tel: 08 271018 A
08 123 456 789

Plats för egen logga mm
Copyright texten syns inte på er broschyr.



Brandbolaget
www.brandbolaget.com
08-123 456 789



UTRYMNINGSPLAN



Ramalternativ

Vi erbjuder tre olika ramalternativ:

Matt aluminiumram (det är den vi använder som standard) med antireflex-behandlad front i UV-resistent plast. På baksidan finns det två upphängningsfästen så att ramen alltid hänger rakt även om någon stöter till den.



Snäppramen innebär att kanterna går att vika upp och att utrymningsplanen lätt både kan monteras och bytas ut.



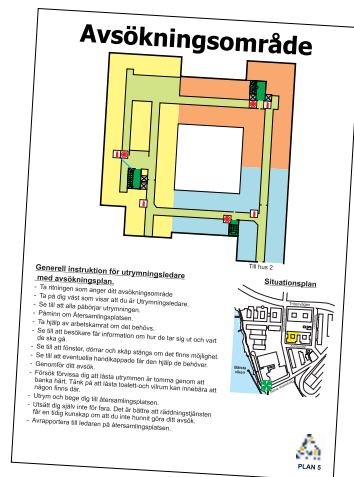
Plexiglasramen är en snygg och exklusiv ram. Den består av två tjocka plexiglasskivor som hänger ut från väggen. Den bakre skivan är frostad vilket gör att man kan sätta olika bakgrunder.

Laminering

Vi laminerar i A4 eller A3 storlek. Vi använder en laminatficka med 100 micron. För utrymningsplaner på hotellrum kan vi erbjuda självhäftande A4 till extra bra pris.

Avsökningsplan

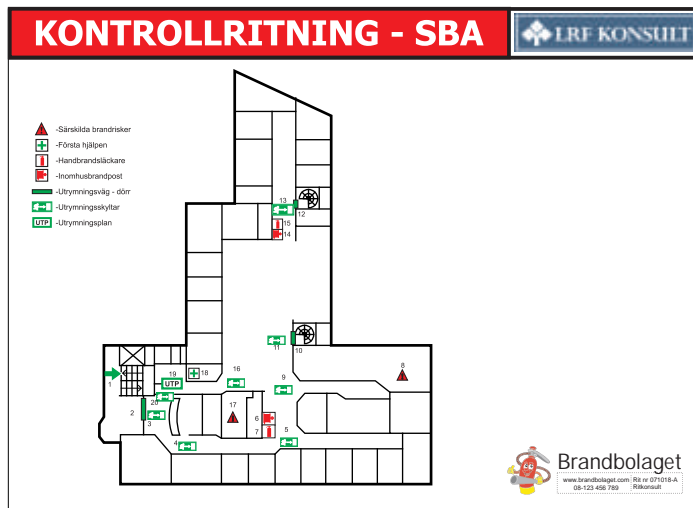
På stora arbetsplatser, så som industrier, kontor, hotell, konferensanläggningar, m.fl. är det vid utrymning mycket svårt att ha full kontroll på om alla som vistas i lokalen verkligen är ute och befinner sig på den bestämda åter-samlingsplatsen. Vi rekommenderar att stora arbetsplatser utser och utbildar ett antal utrymningsledare stöd till utrymningsledarna som



övar kontinuerligt och deltar aktivt i säkerhetsarbetet. Som stöd till utrymningsledarna tar vi fram särskilda avsökningsplaner som visar vilket område respektive utrymningsledare har ansvar för.

SBA / Kontrollritningar

Systematiskt brandskyddsarbete innebär att man på ett organiserat och strukturerat sätt planerar, utbildar, dokumenterar, kontrollerar och följer upp brandskyddsarbetet. För att bibehålla säkerhetsnivån måste såväl brandskydd som dokumentation kontrolleras och följas upp regelbundet. Kontrollritningar underlättar det systematiska brandskyddsarbetet genom att alla kontrollpunkterna markeras med symboler på en ritning.



© Copyright 2009 ASAP Ritkonsult

Underlaget

Det enda underlag vi behöver är en korrekt och uppdaterad ritning som visar byggnadens väggar. Ritningen ska helst vara i A3-storlek.