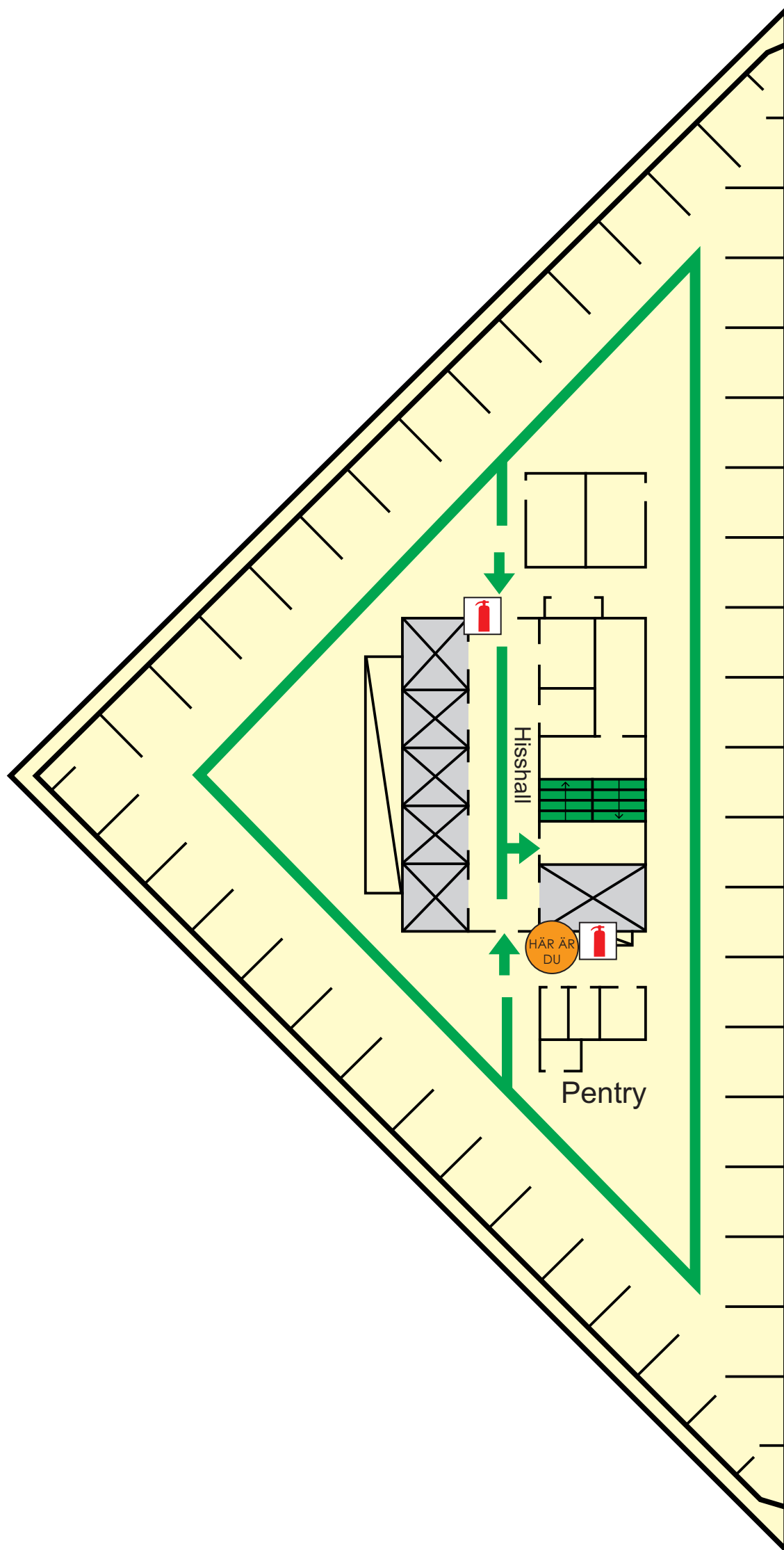


UTRYMNINGSPLAN

EVACUATION PLAN

Kista Science Tower

Hus B Plan 12



IN CASE OF FIRE

RESCUE first those who are in immediate danger.

CALL fire department. By telephone: **112**. Tell them your name, location of the fire and if anyone is trapped.

WARN all those exposed to the danger.

EXTINGUISH the fire, if considered possible.

EVACUATE follow the signs and the evacuation plan. Do not use elevators.

VID BRAND ELLER FARA

RÄDDA först dem som är i uppenbar fara.




LARMA räddningstjänsten, ring: **112**. Meddela var det brinner, om det finns inneslängda människor och vem som ringer.

VARNA övriga som hotas av faran.

SLÄCK branden om det bedöms som möjligt.

UTRYM Följ skyltar och utrymningsplanen. Använd inte hissar.

TECKENFÖRKLARING

-  Tavlans plats
Position of the board
-  Utrymningsväg
Escape route
-  Handbrandsläckare
Fire extinguisher

SITUATIONSPLAN

